

## 包装変更のお知らせ

### レキップ CR錠2mg      レキップ CR錠8mg

グラクソ・スミスクライン株式会社

謹啓 時下、益々ご清栄のこととお慶び申し上げます。

平素は、弊社製品につきまして格別のご高配を賜り、厚く御礼申し上げます。

さて、このたび弊社が販売しております **レキップ CR錠2mg**、**レキップ CR錠8mg** の包装を変更いたします。

先生方にはご迷惑をおかけいたしますが、何卒ご理解を賜りますよう宜しくお願い申し上げます。

記

謹白

### 1 変更内容

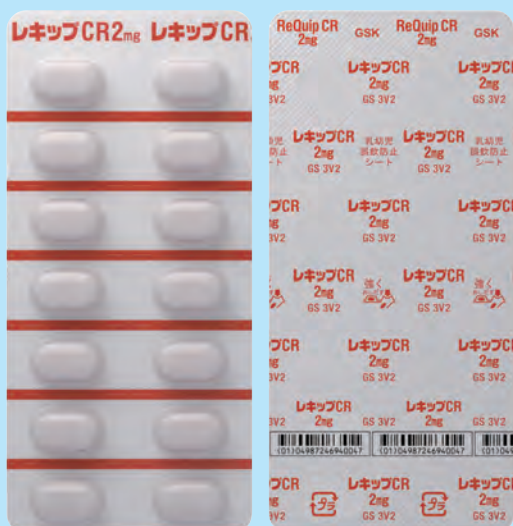
販売名	包装	変更内容
レキップ CR錠2mg	112錠 (14錠×8)	PTPシート ・デザイン変更
レキップ CR錠8mg	112錠 (14錠×8)	

### PTPシート

変更前

変更後

#### レキップ CR錠2mg



変更箇所  
(表示色変更)

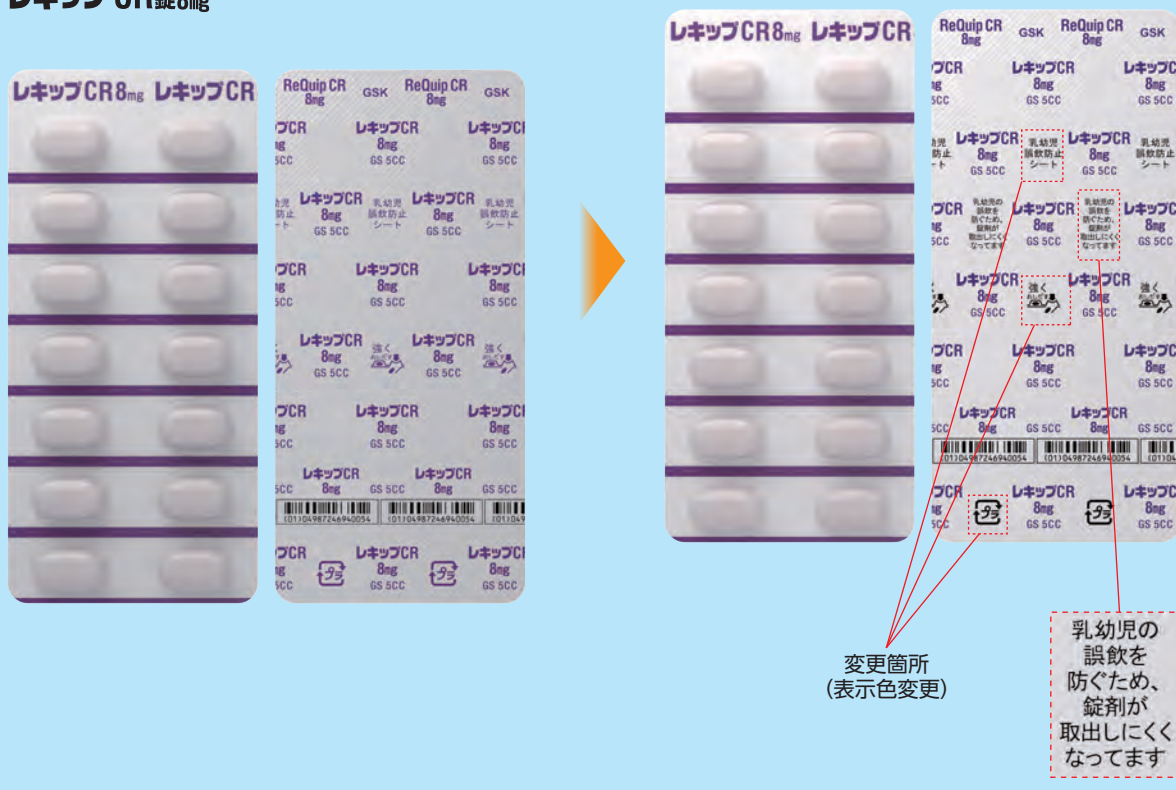
乳幼児の  
誤飲を  
防ぐため、  
錠剤が  
取出しにくく  
なっています

裏面もご覧ください▶

変更前

変更後

レキップ CR錠8mg



変更箇所  
(表示色変更)

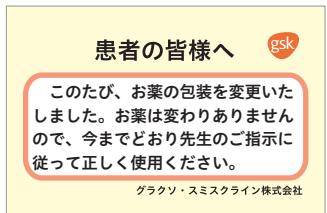
乳幼児の誤飲を防ぐため、錠剤が取出しにくくなっています

2 変更ロット、出荷予定時期

販売名	包装	統一商品コード	変更ロット	出荷予定時期
レキップ CR錠2mg	112錠 (14錠×8)	246740197	F52E	2020年10月下旬
レキップ CR錠8mg	112錠 (14錠×8)	246740203	XB8J	2020年10月下旬

流通在庫の関係から出荷時期が前後する場合がありますが、何卒ご了承のほどお願い申し上げます。

患者さん向けのサポート資材の準備をしております。



包装変更案内カード

サポート資材は、弊社資料ダウンロード・配送サービスからご利用いただけます。  
<https://gskpro.com/ja-jp/resource/guidance-for-patients/>  
 「製品・疾患で絞る」⇒「疾患」⇒「包装」を選択の上、該当の資材をご利用ください。

以上