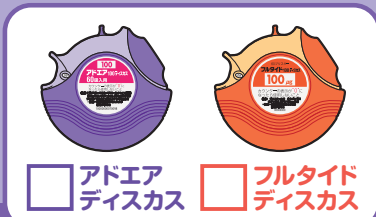


ディスクの使い方

【編集協力】富山大学医学部 小児科学教室 教授 足立 雄一 先生



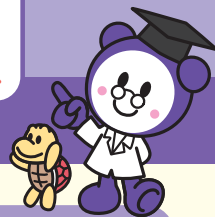
□ アドエア
ディスク

□ フルタイム
ディスク



ディスクを使ってみよう!

きみのおくすりはこれ!



1

あける

保護者
の方へ

すいへい も
水平に持ってカバーを
さいご あ
最後まで開けてください



2

おす

カチリ! という音がするまで
お
押ししてください



3

すう

い き だ ちからつよ
しっかり息をはき出してから力強く、
ふか す
深く吸ってください



おくすりを吸ったあと、
す
少しのあいだ、
い き と
息を止めてね



さいご
最後にうがいをするか、
おみず
お水をのんでね

よくあるまちがい



レバーを
押ししていない



吸わずに
吹いてしまう



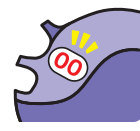
ちからつよ
力強く、
ふか
深く吸っていない



おくすりを吸った
あと息を止めるの
を忘れる



うがい、もしくは
お水をのむのを
忘れる



カウンターが0
なのに使い続ける

吸入の
確認に
ついて

薬が吸入されるとわずかな甘みや粉の感覚を口の中に感じます。しかし、薬の量のごくわずかであるため、甘みを感じない(吸入感を得られない)場合もあります。
うまく吸入できているか不安な場合は、吸入後、カバーを閉じる前に、吸入口の先をテーブルにおいた紙(できれば黒い紙)の上にトントンと叩いて、薬剤が出てこなければ正しく吸入できています。
レバーを操作すると次の薬が準備されカウンターの数が1つ減り、残りの薬の数を示します。



せん せい
先生から「おくすりをやめてもだいじょうぶ」と
いわれるまでは、がんばってつづけようね!

吸入器の使い方のお問い合わせはカスタマー・ケア・センター

(TEL:0120-562-306 9:00~17:45/土日祝日および当社休業日を除く)

グラクソ・スミスクライン株式会社

エアゾールの使い方

【編集協力】富山大学医学部 小児科学教室 教授 足立 雄一 先生

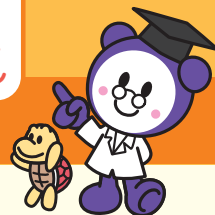


□ アドエア
エアゾール



□ フルタイム
エアゾール

gsk



エアゾールを使ってみよう!

きみのおくすりはこれ!

● スペーサーを使用する場合



1 ふる

保護者の方へ
おくすりがまざるように、
しっかりふってください

(アドエアエアゾールを初めて使う時は、4回の空噴霧をしてください)
フルタイムエアゾールでは空噴霧は不要です



2 おす

おくすりをスペーサー内に
1回ずつ噴霧してください



3 すう

おくすりをゆっくり深く吸って
ください(1押しすることに吸う)

マスクつきスペーサー

マスクと顔の間にすき間が
あかないようにあてて、
吸わせてください



● スペーサーを使用しない場合



1 ふる

保護者の方へ
おくすりがまざるように、
しっかりふってください

(アドエアエアゾールを初めて使う時は、4回の空噴霧をしてください)
フルタイムエアゾールでは空噴霧は不要です



2 すいながらおす

お
押すタイミングと吸うタイミング
が一致しているように



おくすりを吸ったあと、
少しのあいだ、息を止めてね



最後にうがいをするか、
お水をのんでね

よくあるまちがい

カウンターが120に※
なるまで



アドエアエアゾールを
初めて使う時に、
4回の空噴霧を忘れる



ふるのを忘れる



ゆっくり深く
吸っていない



マスクと顔の間に
すき間がある



うがい、もしくは
お水をのむのを
忘れる



カウンターが0
なのに使い続ける

※フルタイムエアゾールにはカウンターはありません



先生から「おくすりをやめてもだいじょうぶ」と
いわれるまでは、がんばってつづけようね!

吸入器の使い方のお問い合わせはカスタマー・ケア・センター
(TEL:0120-562-306 9:00~17:45/土日祝日および当社休業日を除く)

グラクソ・スミスクライン株式会社

NP-JP-FLP-BROC-190001-P2202N 改訂年月2022年2月(MK)