



サムチレル内用懸濁液15%

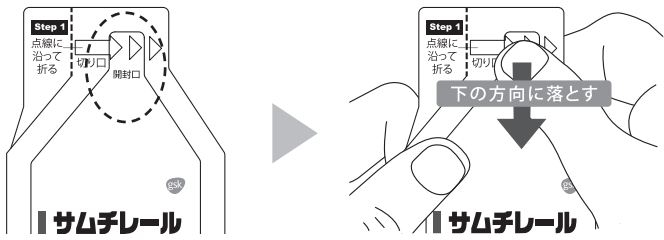
このお薬の開け方と飲み方

このお薬は乳幼児誤飲防止包装です。
乳幼児の誤飲を防ぐため、開封しにくくなっています。

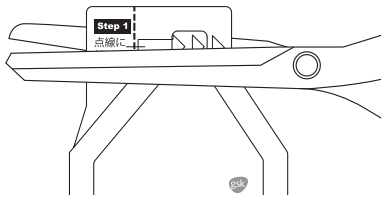


1包中に5mL入っています。
医師が指示した用法・用量を守り、正しく服用してください。
1回分(1包中5mL)を切り離し、下の図のように開封して服用ください。

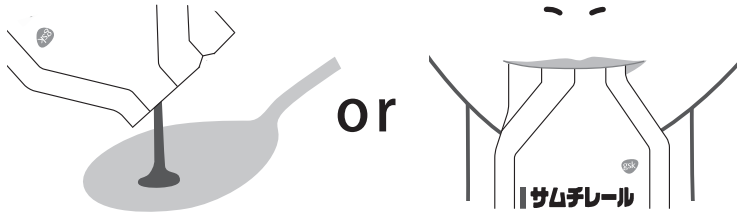
1 開封する前に点線で囲んだ部分を指で軽くつまみ、中にたまっているお薬を下の方に落とします。



2 お薬を開けるときは、ハサミを使ってゆっくりと図のように切って開けてください。



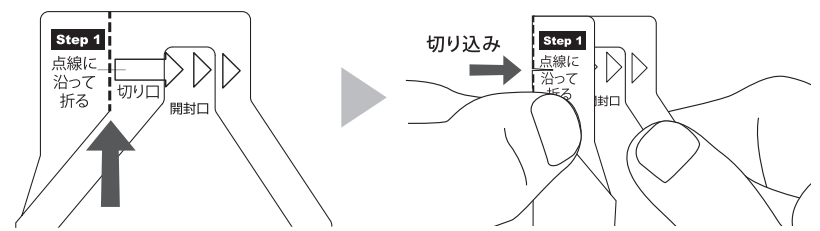
3 スプーン等にお薬を移して服用してください。
直接口にくわえて手で押し出しながら飲むこともできますが、切り口で口を傷つけないように注意してください。



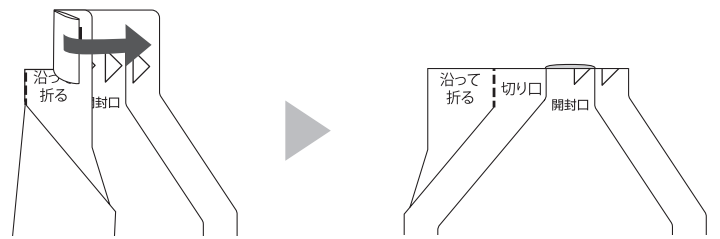
お薬は手で押し出すなどして、残さないように服用してください。

このお薬は手で開けることもできます。
手で開けた場合、切り口がギザギザになることがあります。
直接口にくわえて飲むときは口を傷つけないように注意してください。

1 点線に沿って折り曲げてください **Step 1**。
折り曲げると切り込みが出ます。



2 切り込み部分から矢印の方向に引いて、上の部分を完全に切り取って開封します。



<お薬の保管についての注意>
•このお薬は凍結を避け、室温で保存してください。
•お薬は、服薬する直前に1包ずつ開封してください。

<お薬の服用についての注意>
•症状が改善しても、医師に指示されたとおり、服用を続けてください。
•その他、お薬の飲み方などで不明な点は、医師または薬剤師にご相談ください。

<乳幼児の医薬品誤飲事故を防ぐため>
乳幼児誤飲防止包装の
周知・普及にご理解とご協力をお願いします。