

# ディスクの使い方

【編集協力】 富山大学 医学部 小児科 教授 足立 雄一 先生



□ アドエア  
ディスク

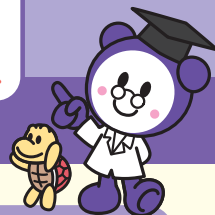


□ フルタイム  
ディスク

gsk

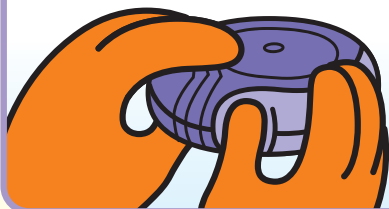
## ディスクを使ってみよう!

きみのおくすりはこれ!



1

あける

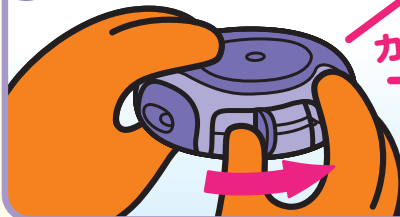


保護者の方へ

水平に持ってカバーを最後まで開けてください

2

おす



カチリ! という音がするまでお押ししてください

3

すう



しっかり息をはき出してから力強く、深く吸ってください



おくすりを吸ったあと、少しのあいだ、息を止めてね



最後にうがいをするか、お水をのんでね

## よくあるまちがい



レバーを押ししていない



吸わずに吹いてしまう



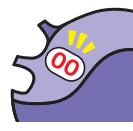
力強く、深く吸っていない



おくすりを吸ったあと息を止めるのを忘れる



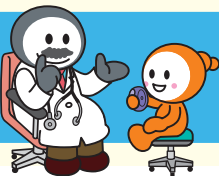
うがい、もしくはお水をのむのを忘れる



カウンターが0なのに使い続ける

吸入の確認について

薬が吸入されるとわずかな甘みや粉の感覚を口の中に感じます。しかし、薬の量のごくわずかであるため、甘みを感じない(吸入感を得られない)場合もあります。うまく吸入できているか不安な場合は、吸入後、カバーを閉じる前に、吸入口の先をテーブルにおいた紙(できれば黒い紙)の上にトントンと叩いて、薬剤が出てこなければ正しく吸入できています。レバーを操作すると次の薬が準備されカウンターの数が1つ減り、残りの薬の数を示します。



先生から「おくすりをやめてもだいじょうぶ」といわれるまでは、がんばってつづけようね!

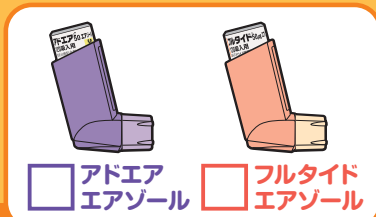
吸入器の使い方のお問い合わせはカスタマー・ケア・センター

(TEL: 0120-562-306 9:00~17:45/土日祝日および当社休業日を除く)

グラクソ・スミスクライン株式会社

# エアゾールの使い方

【編集協力】 富山大学 医学部 小児科 教授 足立 雄一 先生



## エアゾールを使ってみよう!

きみのおくすりはこれ!

### ● スペーサーを使用する場合

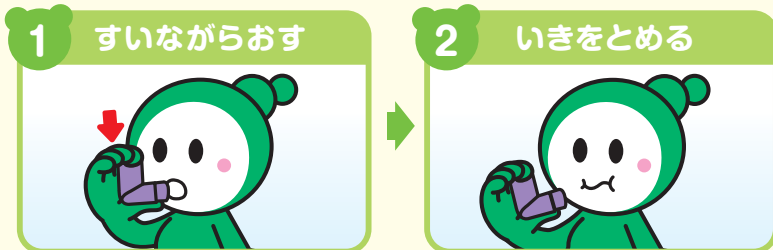


**1 ふる**  
 保護者の方へ  
 おくすりがまざるように、  
 しっかりふってください  
 (初めて使う時は、  
 4回の空噴霧をしてください)

**2 おす**  
 おくすりをスペーサー内に  
 1回ずつ噴霧してください

**3 すう**  
 おくすりをゆっくり深く吸って  
 ください(1押しすごとに吸う)

### ● スペーサーを使用しない場合



**1 すいながらおす**  
 おすタイミングと吸うタイミング  
 が一致しているように

**2 いきをとめる**



**マスクつき  
 スペーサー**  
 マスクと顔の間に  
 すき間があかない  
 ようにあてて、  
 吸わせてください



最後にうがいをするか、お水を  
 のんでね

### よくあるまちがい

カウンターが120に  
 なるまで



初めて使う時に、  
 4回の空噴霧を  
 忘れる



ふるのを忘れる



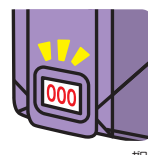
ゆっくり深く  
 吸っていない



マスクと顔の間に  
 すき間がある

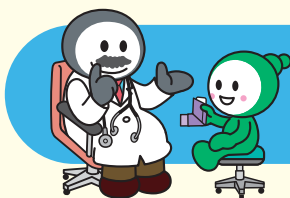


うがい、もしくは  
 お水をのむのを  
 忘れる



カウンターが0  
 なのに使い続ける\*

\*フルタイムにはカウンターはありません



先生から「おくすりをやめてもだいじょうぶ」と  
 いわれるまでは、がんばってつづけようね!

吸入器の使い方のお問い合わせはカスタマー・ケア・センター

(TEL: 0120-562-306 9:00~17:45/土日祝日および当社休業日を除く)

グラクソ・スミスクライン株式会社